

Oprawa o wyższym stopniu ochrony - Dyfuzor opalizujący - bezpośrednie rozsyłanie - Odporność na uderzenia

Korpus z poliestru wzmocnionego włóknem szklanym, z odporną na starzenie uszczelką z pianki poliuretanowej na otaczającej krawędzi, klipsami rylnienki ze stali szlachetnej, element nośny z lakierowanej na biało blachy stalowej. Kolor korpusu jasnoszary; Głęboko tłoczona rylnienka z poliwęglanu z opalizującą gładką powierzchnią; Wbudowany sterownik. Przyłącze elektryczne poprzez 5-biegunowy zacisk przyłączeniowy ze stykami wtykowymi..
Wieszak uchylny SBB należy zamówić osobno.

CHARAKTERYSTYKA

| | |
|---|---|
| Numer katalogowy | 56615036670 |
| Numer EAN | 4020863340996 |
| Numer taryfy celnej | 94051140 |
| Znak jakości | IP 65, Klasa ochrony I, F, D, HACCP DIN10500/Żywność/IFS/BRC, Indoor, CE |
| Klasa odporności IK | IK03 (-20°C), IK06 (25°C) |
| Temperatura otoczenia | ta -20°C do 25°C |
| Szczególne właściwości | Ready for IoT |
| Okres gwarancji | 5 lata |
| Możliwość dofinansowania ze środków państwowych | BEG – dofinansowanie do domów energooszczędnych (ważne tylko dla Niemiec) |

ELEKTROTECHNIKA

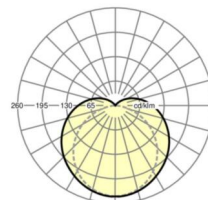
| | |
|---|---|
| Zasilacz | Elektroniczny sterownik DALI2 (1 szt.) |
| Moc systemowa | 70W |
| Napięcie sieciowe | 230V/50Hz |
| Automat z bezpiecznikami (prąd rozruchowy) | 9 szt./B10, 15 szt./B16, 15 szt./C10, 25 szt./C16 |
| Klasa efektywności energetycznej/Źródło światła | C |

TECHNIKA ŚWIETLNA

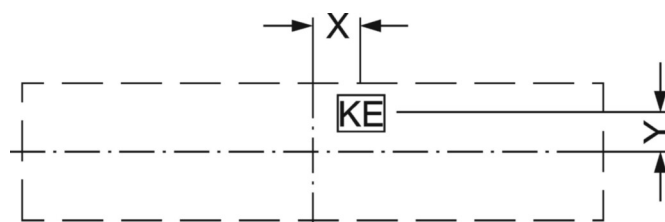
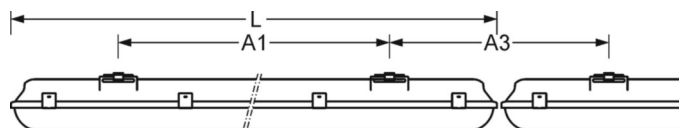
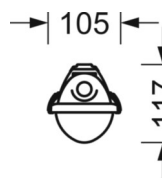
| | |
|---|---|
| Wyposażenie | LED, współczynnik oddawania barw/kolor światła CRI ≥ 80 / 4000K |
| Tolerancja koloru (MacAdam) | 3SDCM |
| Bezpieczeństwo fotobiologiczne (Oprawa) | RG0 |
| Nominalny strumień świetlny | 8950lm |
| Trwałość LED | 50000h L80/B10 (Tq 25°C) |
| Wydajność oprawy | 129lm/W |
| UGR pop./pod. | 26.7 / 23.4 |

DEEP-LINK

<https://www.regiolux.de/pl/article/56615036670>



| | |
|---------------|----------------|
| Odnosińnik | LED 9000lm 840 |
| ηLB | 100 % |
| Φ ↓/↑ | 87 % / 13 % |
| UGR pop./pod. | 26.7 / 23.4 |



MECHANIKA

| | |
|-----------------------|--|
| Kolor obudowy | jasnoszary |
| Wymiary (DxSzxW/ŚrxW) | 1600mm x 105mm x 117mm |
| Masa (netto) | 2.6kg |
| Wlot kabla KE (X/Y) | 800mm/0mm |
| Rodzaj montażu | Pojedyncza instalacja sufitowa, Montaż pojedynczy zwieszakowy, Montaż ścienny natynkowy, Montaż na szynie nośnej |

Wymiary

| | | |
|----|---------|--|
| L | 1600 mm | Długość |
| B | 105 mm | Szerokość |
| H | 117 mm | Wysokość |
| A1 | 1000 mm | Odstęp mocowań przy montażu pojedynczym |
| A3 | 605 mm | Odstęp mocowań pomiędzy oprawami w ustawieniu w paśmie świetlnym |
| X | 800 mm | Odstęp pomiędzy wejściem kabla a środkiem oprawy na osi X (wzdłuż) |
| Y | 0 mm | Odstęp pomiędzy wejściem kabla a środkiem oprawy na osi Y (w poprz |